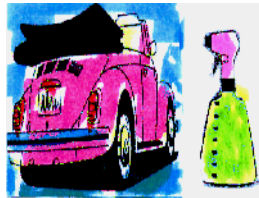


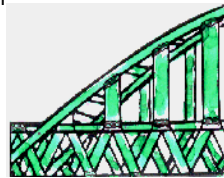
25 Kunststoff Pflege

Ausgebleichte Gummikunststoffe erhalten Farbfrische- Schützt vor Witterungseinflüsse- antistatisch- Bildet ein Glanz. Mit Spray - Schwamm auftragen



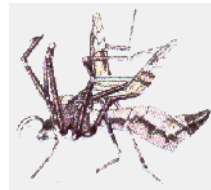
14 Rostumwandler

müheleose Rostbeseitigung durch Rostumwandlung Materialerhaltung- Korrosionsschutz dient zur Entrostung von : Eisen- Stahl- Aluminium- Zink- Chrom der Rost wird in Eisenphosphat umgewandelt und bildet für Lackierungen eine gute Verankerung. Gegenstände müssen von Schmutz- Öl- Fett- Wachs sauber sein. Mit Pinsel- Spray auftragen



11 Insekten- Spezial- Entferner

Fahrzeugverschmutzung wird auf lackierte Flächen- Glas Kunststoff gelöst ohne den Lack- Gummi anzugreifen. 1:15 verdünnen einsprühen- einwirken lassen- nachspülen.



11A Kleberückstands Entferner

Löst Klebeverbindungen wie Alleskleber- Schaumstoffkleber- Holzleim- Dispersions- Kleber. Bodenrückstände welche beim entfernen zurückbleiben werden entfernt Beim arbeiten im Raum für gut Belüftung sorgen. Entzündlich



29 Eis- Ex- Scheibenfrei

verhindert Zufrieren Eiskratzen von Autoscheiben vor dem Frost aufsprühen- Scheiben sind frei von Eis - Reif Erspart das mühsame Eiskratzen von der Fahrzeugscheiben Bei Minustemperaturen die Autoscheiben vorher einsprühen

24 Hartglanz- Politur für Metalllacke- verwitterte Lacke

ist Zeit und kostensparend wie leicht in seiner Anwendung Kein Drücken oder Scheuern. Ist weder giftig noch Gesundheitsschädlich. Strahlender Hochglanz Monate lange Konservierung gegen Wintereinbruch und Witterungseinflüssen. Fahrzeug dünn besprühen u.einnebeln, danach blank reiben.

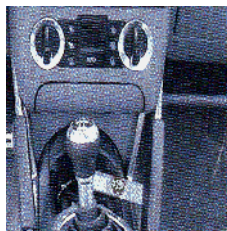
22 Metall - Polish

Universelle Polier- Reinigungspflege für : Glas- Edelstahl- Messing- Chrom- Kupfer Metall- Kunststoff- Resopal- Polyester usw. mit nassem Schwamm verreiben und mit einem Tuch polierend abtrocknen. Nicht für Metalllacke und Kunststoffgläser



26 Cockpit- Pflegespray

reinigt pflegt Kunststoff Plastik Gummi- lackierte Flächen- Innenkabine Verleiht frischen sauberen Glanz- Schützt vor statische Aufladung- UV Strahlen- und Feuchtigkeit. Materialien nur einsprühen und mit einem Tuch nachreiben.



14A Roststabilisator JB

stoppt Rost ! griffestigkeit elastisch verhindert Rostbildung Decklack bis 6 Monate, mit den meisten lacken überlackierbar. Einsatz : Rostreparaturen Kfz.- Bereich- Rohrleitungen Kesselanlagen- Gitteroste- Bedachungen- etc.

17 Unterbodenschutz

Dauerelastisch auf Wachsbasis Mit Sprühgerät oder Pinsel auftragen Korrosions- Steinschlagschutz mit anti-Dröhneffekt. Mehrlagiges Nassauftragen ergibt ein guter Korrosionsschutz.



07 Hochdruck Pulver Reiniger

Zum Einsatz in HD.- Anlagen 1:20 verdünnbar. Wird Im Eimer angesetzt. Nach Reinigung mit Wasser nachspülen. Unbrennbar Bio Abbaubar unbedenklich



29B Textil Imprägnierung

für Verdecke- Markisen- Planen usw. Umschließt Fasern und bildet eine Beschichtung. Stoffe bleiben atmungsaktiv.



28A Wachskehr Späne

Kehrmehl- Wachshaltig reinigt- wachst große Flächen- wirtschaftlich- bindet Staub für Lösemittelbeständige Böden- Stein- Holz- Linoleum. Späne vor sich herkehren



28B Öikehr Späne

Große Flächenleistung- bindet Staub für Lösemittelbeständige Böden, Dort wo keine Reinigungsmaschine eingesetzt wird. Öl Kehrspäne streifenförmig anhäufeln und vor sich herkehren. Nicht über die gesamt Fläche ausstreuen

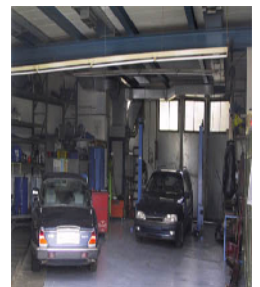
33A Ölfleck Entferner

Für saugende- nichtsaugende Untergründe Wasserbasis Lösemittelfrei Fette- Schmiere und Öle werden beseitigt. Pur auf die verschmutzten Stellen verteilen. Fläche mit Bürste bearbeiten. Flüssigkeit mit Papiertüchern aufnehmen. Mit Pulver abfeigen



28 Werkstattboden Reiniger

Für den gesamten Werkstattbereich Löst Schmutz Fette Öle für Glas Metall Kunststoff Für Industrie- Gewerbe und priv. Bereich Einsprühen- mit Hochdruck Sprühpistole, oder im Eimer mit Schwamm- Bürste anwenden. Danach mit Wasser abwaschen



20 Bremsen Reiniger und Entfetter

Entfettet und reinigt Metallflächen auch lackierte Teile im Teilereignungsgerät Mit Pinsel oder Sprühgerät wie auch im Tauchverfahren auf die Teile reichlich benetzen und danach abwaschen. Vorsicht Entzündlich !

